

# Cylindrická vložka

## FAB 2\*\*



### RC2

dle CSN EN 1627:2012

### 160B0C6D

dle EN 1303:2015



ODOLNOST  
PROTI  
VYTRŽENÍ



ODOLNOST  
PROTI  
ODVRTÁNÍ

### POUŽITÍ

- pro dveře vyžadující zvýšenou bezpečnost
- plotové branky, sklepní kóje, zahradní chatky

### VÝHODY

- zvýšená úroveň zabezpečení
- rozsáhlá rozměrová řada
- systém chráněn patentem

### POPIS VÝROBKU

- 6ti stavítkový uzamykací systém
- mosazné těleso i bubínek
- zadní doraz - patentové technologie FP2

### PROVEDENÍ VÝROBKU

- standardní povrchová úprava:
  - matný nikl, označení Nm
  - leštěná mosaz jen pro rozměr 30+35 mm
- oboustranná cylindrická vložka:
  - označení „FAB 2.00“
  - rozměr od 30+30 mm až do 50+50 mm
  - rozměry odstupňované po 5mm
- knoflíková cylindrická vložka:
  - označení „FAB 2.02“
  - rozměr 30+30 mm až do 50+50 mm
  - standardně osazený kovový oválný knoflík průměr 30 mm
  - rozměry odstupňované po 5 mm
- jednostranná cylindrická vložka:
  - označení „FAB 2.01“
  - rozměr 30+10 mm až do 50+10 mm
  - rozměry odstupňované po 5 mm

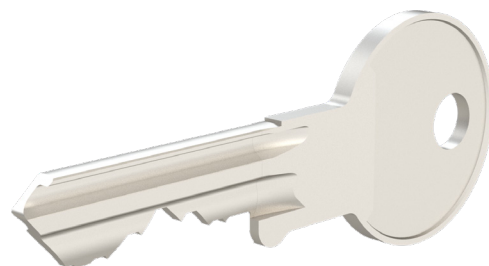
### PATENTY

EP3219882B1

EP1523603B1

### KLÍČE

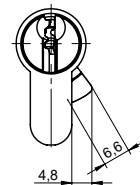
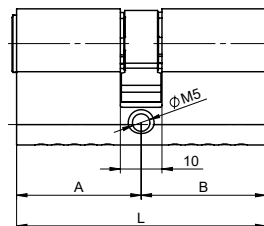
- standardně dodáváno 3 prodloužené ocelové klíče
- mosazný polotovár FAB 2\*\*
- patentově chráněná technologie zadního dorazu FP2
- distribuce volná



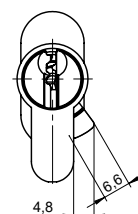
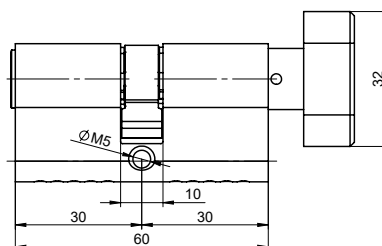
# Cylindrická vložka FAB 2\*\*



OBOUSTRANNÁ CYLINDRICKÁ VLOŽKA



OBOUSTRANNÁ CYLINDRICKÁ VLOŽKA S KNOFLÍKEM



JEDNOSTRANNÁ CYLINDRICKÁ VLOŽKA

