

# Petlice a závory – P 100, 110, 120

Petlice TOKOZ jsou díky své velikosti a kvalitě jedinečnými produkty na evropském trhu!

V kombinaci s visacími zámky TOKOZ jsou ideálním zabezpečením.



51005

BEZPEČNOSTNÍ PETLICE BP GOLEM



51007

BEZPEČNOSTNÍ PETLICE BP GAMA



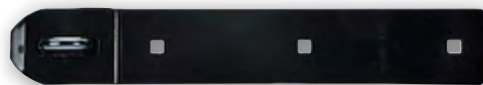
24022

BEZPEČNOSTNÍ SESTAVA BS GOLEM



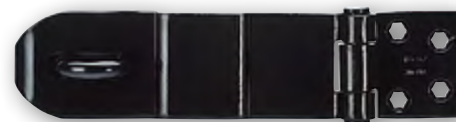
212904

TOKOZ P 100/350



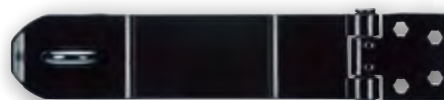
213005

TOKOZ P 110/I/190



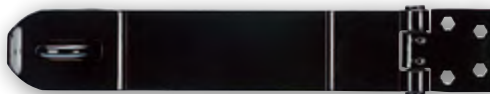
213105

TOKOZ P 110/I/240



213206

TOKOZ P 110/I/290



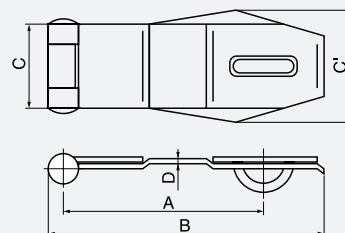
51204

TOKOZ P 110/II/205

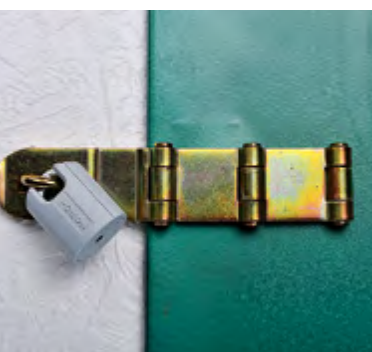


- > BP a BS jsou certifikované dle normy ČSN EN 1627
- > zvýšená odolnost proti korozi – produkty ve zkušebně vydržely 5x více, než předepisuje norma
- > bezpečnostní petlice je z legované, povrchově cementované a kalené oceli, což znesnadňuje přerážení, odvrtání i páčení. Čep zajištěn proti vyražení. Povrchová úprava: čep a oko galvanicky pokoveny, petlice lakována práškovou barvou
- > BP Golem je vhodná pro kompletaci se zámky GOLEM 70 a GOLEM 60 (tvar oka petlice upraven dle visacího zámku)
- > BP GAMA je vhodná pro kompletaci se zámky GAMA 70 a GAMA 60 (tvar oka petlice upraven dle visacího zámku)
- > těleso petlic TOKOZ P 100, 110, a 120 mm je výlisek z ocelového plechu tloušťky 4 mm, čepy jsou zajištěny proti vyražení

- > povrchová úprava petlic TOKOZ P 100 a 110 - lakováno nebo galvanicky pokoveno zinkováním
- > povrchová úprava petlic TOKOZ P 120/180, 120/220 – lakováno práškovým lakem měděná antika, TOKOZ P 120/90 – lakováno šedým práškovým lakem, struktura hrubá, lesklá
- > baleny s upevňovacími šrouby
- > možnost uzamčení i tvarově složitých objektů – zajištěno větším počtem otočných kloubů (TOKOZ P 110/II/205, TOKOZ P 110/III/275)



# Petlice a závory – P 100, 110, 120



**51205**

TOKOZ P 110/II/205 ZN



**213504**

TOKOZ P 120/180



**51305**

TOKOZ P 110/III/275



**213704**

TOKOZ P 120/190



**51306**

TOKOZ P 110/III/275 ZN



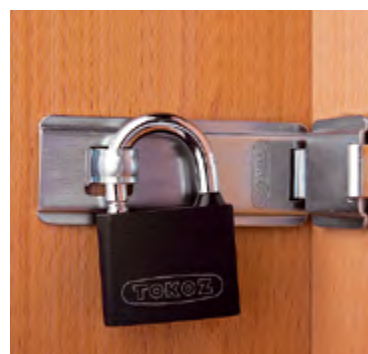
**213604**

TOKOZ P 120/220



|                    | A   | B   | C  | C' | D  | Korozivzdornost    | Balení/počet v balení | Hmotnost kg |
|--------------------|-----|-----|----|----|----|--------------------|-----------------------|-------------|
| BP GOLEM, BP GAMA  | 148 | 204 | 77 |    | 23 | 5 × více než norma | Krabice/1             | 2,50        |
| P 100/350          |     | 350 | 56 |    | 4  | 5 × více než norma | Skin/6                | 5,00        |
| P 110/I/190        | 138 | 190 | 56 |    | 4  | 5 × více než norma | Skin/6                | 5,00        |
| BS GOLEM           | 148 | 204 | 77 |    |    | 5 × více než norma | Krabice/1             | 3,60        |
| P 110/I/240        | 188 | 240 | 56 |    | 4  | 5 × více než norma | Skin/6                | 6,40        |
| P 110/I/290        | 238 | 290 | 56 |    | 4  | 5 × více než norma | Skin/6                | 7,00        |
| P 110/II/205 (Zn)  | 157 | 207 | 56 |    | 4  | 5 × více než norma | Skin/6                | 6,50        |
| P 110/III/275 (Zn) | 224 | 274 | 56 |    | 4  | 5 × více než norma | Skin/6                | 8,20        |
| P 120/180          | 122 | 176 | 56 | 70 | 13 | 5 × více než norma | Skin/6                | 5,00        |
| P 120/220          | 157 | 220 | 67 | 80 | 13 | 5 × více než norma | Skin/6                | 7,00        |
| P 120/190          | 142 | 190 | 56 |    | 13 | 5 × více než norma | Skin/6                | 5,00        |

# Petlice a závory – Petlice



**52410**  
TOKOZ P 90/I/70



**52420**  
TOKOZ P 90/I/110



**52430**  
TOKOZ P 90/I/140



**52440**  
TOKOZ P 90/II/110



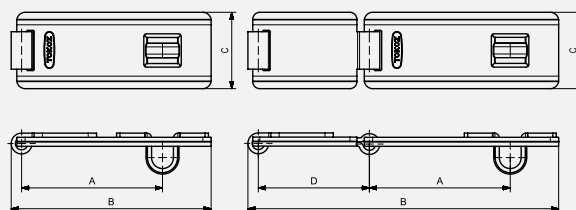
**52450**  
TOKOZ P 90/II/160



**52460**  
TOKOZ P 90/II/220



- > petlice P 90 – dvě varianty, jednodílná a dvoudílná ve třech různých délkách
- > petlice jsou vyrobeny z galvanicky pokovené oceli
- > vysoká odolnost je zajištěna díky nerozebíratelnému kloubu
- > balené ve skuzinu nebo v sáčku bez upevňovacích šroubů



|                   | A   | B   | C  | D  | Korozivzdornost | Balení/počet v balení | Hmotnost g |
|-------------------|-----|-----|----|----|-----------------|-----------------------|------------|
| TOKOZ P 90/I/70   | 49  | 72  | 28 |    | splňuje normu   | PE sáček, skuzinu, 30 | 36         |
| TOKOZ P 90/I/110  | 77  | 108 | 40 |    | splňuje normu   | PE sáček, skuzinu, 20 | 96         |
| TOKOZ P 90/I/140  | 102 | 144 | 55 |    | splňuje normu   | PE sáček, skuzinu, 10 | 297        |
| TOKOZ P 90/II/110 | 49  | 111 | 28 | 39 | splňuje normu   | PE sáček, 20          | 58         |
| TOKOZ P 90/II/160 | 77  | 161 | 40 | 54 | splňuje normu   | PE sáček, 13          | 134        |
| TOKOZ P 90/II/220 | 102 | 224 | 55 | 80 | splňuje normu   | PE sáček, 10          | 424        |