

4 x "AA"
(1.5V LR06)

NB: Use key only for initial set up or changing batteries

EN: Installing the batteries
 ES: Instalación de las pilas
 FR: Installer les piles
 DE: Batterien einlegen
 IT: Installare le batterie
 CZ: Instalace baterii
 DK: Installer batterier
 EST: Patareide paigaldamine
 FI: Paristojen asennus
 GR: Τοποθετώντας τις μπαταρίες
 HR: Instalacija baterija
 HU: Az elemek behelyezése
 NL: De batterijen plaatsen

NO: Monter batteriene
 PL: Instalacja baterii
 PT: Colocar as baterias/pilhas
 RO: Instalarea bateriilor
 RU: Установка батарей
 SE: Installera batterierna
 SI: Vstavljanje baterij
 SK: Inštalácia batérií
 TR: Pillerin Takılması

EN: Key is for use only for initial set up and changing batteries
 ES: Utilizar la llave sólo para la instalación inicial y el cambio de baterías
 FR: La clé est utilisée uniquement pour la première utilisation et pour le changement des piles
 DE: Der Schlüssel darf nur zum erstmaligen Einrichten und zum Wechseln der Batterien verwendet werden
 IT: Utilizzare la chiave solo in fase di configurazione iniziale e per il cambio batterie
 CZ: Klíč je určen pouze pro počáteční nastavení a výměnu baterií

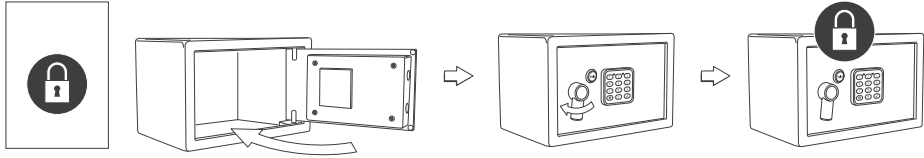
DK: Nøglen er kun beregnet til indledningsvis opsætning og batteriskift
 EST: Võtit kasutada ainult esmasel seadistamisel ja patareide vahetamisel
 FI: Avain on tarkoitettu vain turvakaapin käyttöönottoa ja paristojen vaihtoa varten
 GR: Το κλειδί είναι προς χρήση μόνο στην αρχική εγκατάσταση και στην αντικατάσταση των μπαταριών
 HR: Ključ se koristi samo za inicijalnu konfiguraciju i zamjenu baterija

HU: A kulcs csak az üzembe helyezéshez és az elemek cseréjéhez használható
 NL: De sleutel is alleen bedoeld voor installatie van de kluis en het vervangen van de batterijen
 NO: Nøkkelen er kun ment til å brukes til første gangs programmering og for bytte av batterier
 PL: Klucz służy tylko do początkowej konfiguracji i wymiany baterii
 PT: A Chave é para usar apenas na configuração inicial e na mudança de pilhas

RO: Cheia se folosește doar pentru configurarea inițială sau la schimbarea bateriilor
 RU: Ключ предназначен для использования только для первоначальной настройки параметров и замены батарей
 SE: Nyckeln skall endast användas vid installation av skåpet samt vid batteribyte
 SI: Ključ je určen len pre počiatočné nastavenie a výmenu batérií
 SK: Klúč je určen len pre počiatočné nastavenie a výmenu batérií
 TR: Anahtar yalnızca ilk kurulum ve pilleri değiştirme için

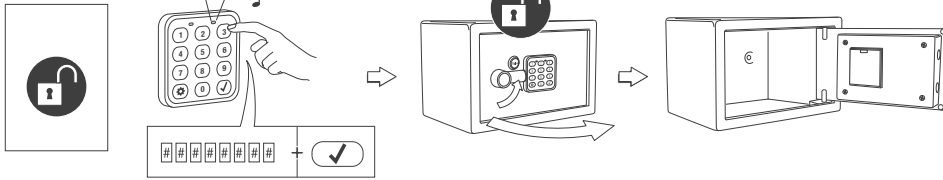
EN: Set / re-set your user code
 ES: Inserte / re-inserte su código de usuario
 FR: Définir / redéfinir votre code d'utilisateur
 DE: Nutzer Code festlegen/zurück setzen
 IT: Impostare / Re-impostare il codice utente
 CZ: Nastavení / změna uživatelského kódu
 DK: Set/reset brugerkoden
 EST: Kasutajakoodi sisestamine / uuendamine
 FI: Aseta / resetoi käyttäjäkoodi
 GR: Ρύθμιση προσωπικού κωδικού χρήστη
 HR: Postava / resetiranje vašeg korisničkog koda

HU: A felhasználói kód beállítás/újra beállítás
 NL: Stel uw gebruikerscode (opnieuw) in
 NO: Registrer kode
 PL: Ustaw/zmień kod użytkownika
 PT: Definir / redefinir o seu código de usuário
 RO: Setarea / resetarea codului tau de utilizator
 RU: Установка / изменение личного кода пользователя
 SE: Lägg till din kod
 SI: Nastavitev / ponastavitev uporabniške kode
 SK: Nastavenie / zmena užívateľského kódu
 TR: Kullanıcı kodunuzu ayarlayın / yeniden ayarlayın



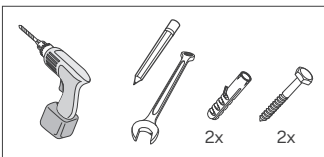
EN: Closing the door
 ES: Cierre de la puerta
 FR: Fermeture de la porte
 DE: Tür schließen
 IT: Chiusura porta
 CZ: Uzavření dveří
 DK: Lukker lågen
 EST: Ukse sulgemine
 FI: Oven sulkeminen
 GR: Κλείσιμο του χρηματοκιβωτίου
 HR: Zatvaranje vrata

HU: Ajtó zárása
 NL: Sluïting van de deur
 NO: Låse skapet
 PL: Zamykanie drzwi
 PT: Fecho de porta
 RO: Inchide usa
 RU: Закройте сейф
 SE: Stänga skåpet
 SI: Zapiranje trezorja
 SK: Zatvoreni dverí
 TR: Kapiyı kapatmak

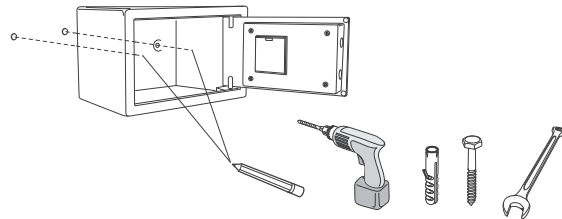


EN: Opening the door
 ES: Apertura de la puerta
 FR: Ouverture de la porte
 DE: Tür ö nen
 IT: Apertura porta
 CZ: Otevření dveří
 DK: Åbner lågen
 EST: Ukse avamine
 FI: Oven avaaminen
 GR: Άνοιγμα του χρηματοκιβωτίου
 HR: Otvaranje vrata

HU: Ajtó nyitása
 NL: Opening van de deur
 NO: Låse opp skapet
 PL: Otwieranie drzwi
 PT: Abertura de porta
 RO: Deschide usa
 RU: Открытие сейфа
 SE: Öppna skåpet
 SI: Odpiranje trezorja
 SK: Otvorení dverí
 TR: Kapiyı açmak



(4 screws will be included with larger safes)



EN: Fitting Guide
 ES: Guía de Instalación
 FR: Guide d'installation
 DE: Leitfaden zur Montage
 IT: Guida all'installazione
 CZ: Instalační příručka
 DK: Tilpasningsguide
 EST: Paigaldusjuhend
 FI: Asennusopas
 GR: Οδηγίες εγκατάστασης
 HR: Upute o montaži

HU: Szerelési útmutató
 NL: Installatiehandleiding
 NO: Monteringsanvisning
 PL: Instrukcja montażu
 PT: Guia de Montagem
 RO: Sablon instalare
 RU: Руководство по установке
 SE: Monteringsanvisning
 SI: Navodila za vgradnjo
 SK: Inštalácia príručka
 TR: Montaj Rehberi