

BAREVNÁ LEGENDA	
Zelená	Indikátory (nevytisknou se)
Magenta	Okraje stránek (nevytisknou se)

REV	DATUM
1	26/11/19
2	03/01/20
3	21/01/20
4	31/03/20
5	05/06/20
6	29/06/20
7	03/07/20
8	07/07/20

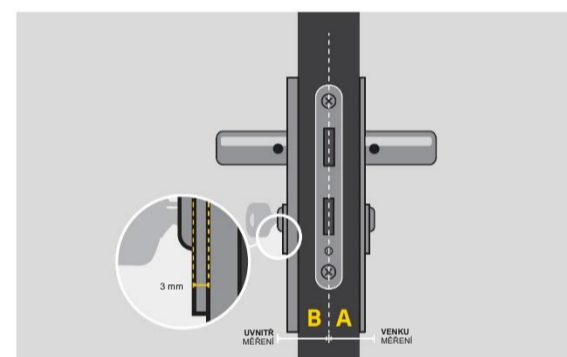
[CZ] Instalace nastavitelné zámkové vložky Yale Linus®

Video návod, jak sestavit vložku a nainstalovat zámeček Yale Linus® najdete také v aplikaci Yale Access. Lze je stáhnout z obchodu Google Play nebo Apple App Store.



01

Před zahájením změřte, o kolik vaše současná vložka vyčnívá z kování dveří. Pokud o méně než 3 mm, mějte to na paměti později při procesu montáže.



Google a Google Play jsou ochranné známky společnosti Google LLC. Apple, logo Apple a iPhone jsou ochranné známky společnosti Apple Inc. zaregistrované v USA a jiných zemích a regionech. App Store je servisní značka společnosti Apple Inc.

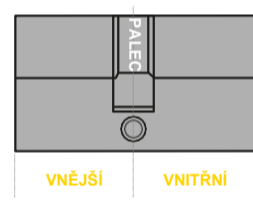
02

Budete muset povolit stávající kování dveří (růžice vložky / klíka), abyste mohli namontovanou vložku snadno odstranit. Šrouby pro povolení stávajícího kování se obvykle nacházejí na vnitřní straně dveří. Po té odstraňte stávající vložku. Za tímto účelem odšroubujte upevňovací šroub vložky. Ten se obvykle nachází pod šroubem na zámečku (viz schéma výše). Pak budete pravděpodobně muset zasunout klíč a otočit jím nebo jím zatlačit, abyste mohli vložku vytáhnout ze dveří.



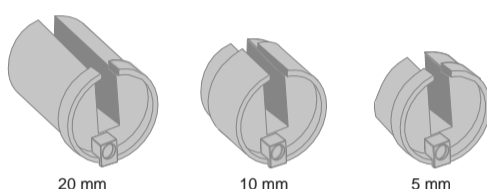
03

Nyní změřte velikost současných vložek tak, že změřte délku každé poloviny až ke středě stříčky. Dostanete tak dvě hodnoty, například – 60 mm a 40 mm. Je důležité si zapamatovat, která hodnota platí pro vnější stranu a která pro vnitřní, abyste vložku správně nastavili. Pokud v prvním kroku vaše vložka vyčnívala z vnitřní strany dveří o méně než 3 mm, budete muset v tuto chvíli k vnitřní hodnotě připočítat další 3 mm. Zajistěte tak později snadné upevnění zámečku Linus® k vložce.



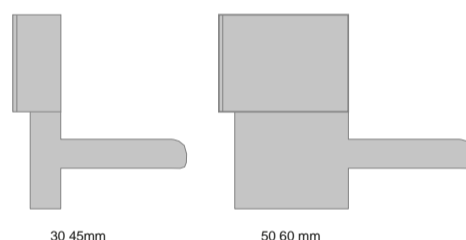
04

Pokud vnější délka činí 30 mm a vnitřní délka 30 mm, nemusíte již nic dělat. Nastavitelná vložka se namontuje v současném stavu. Přejděte na 9. krok. Pokud je vnější délka větší než 30 mm, použijte několik vnějších rozpěrek tak, aby společně vykompenzovaly rozdíl mezi 30 mm a aktuální vnější délkou vaší vložky. Například pokud je vnější délka stávající vložky 45 mm, budete potřebovat 10mm i 5mm vnější rozpěrku. Pokud je délka vaší vložky mezi dvěma velikostmi rozpěrek, použijte delší rozměr.



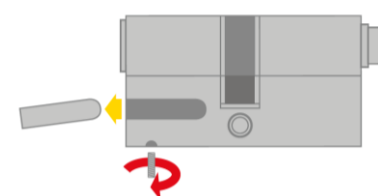
05

Následně vyberte požadovanou vnější ličnicí desku. Pokud je vnější délka vaší současných vložek mezi 35 mm a 45 mm, použijte kratší ličnicí desku. Pokud je mezi 50 mm a 60 mm použijte delší ličnicí desku.



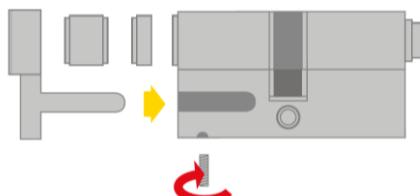
06

Pomocí malého inbusového klíče povolte šrouby dole na vložce (viz červenou šipku), dokud nebude možné oba výplňkové kusy odstranit (viz žlutou šipku).



07

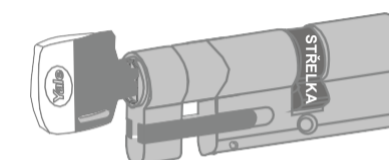
Jako pomůcku použijte tabulku níže a namontujte vnější rozpěrky s vnější ličnicí deskou na vložku (viz žlutou šipku). Dávejte pozor, aby byla nejmenší vnější rozpěrka nejbližší k vložce. Zajistěte na místě pomocí šroubů dole na vložce (viz červenou šipku níže).



Vnější délka vložky	5 mm		10 mm		20 mm	
	Prodloužení	Prodloužení	Prodloužení	Prodloužení	Prodloužení	Prodloužení
30 mm	-	-	-	-	-	-
35 mm	-	-	-	-	-	-
40 mm	-	-	Áno	-	-	-
45 mm	-	Áno	Áno	-	-	-
50 mm	-	-	-	-	Áno	-
55 mm	-	Áno	-	-	Áno	-
60 mm	-	-	Áno	-	Áno	-

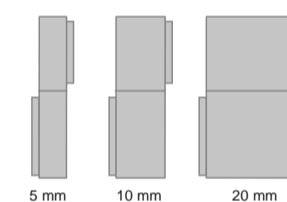
08

Po montáži nové vložky zasuňte klíč zvnějšku do vložky a dbejte na to, aby bylo možné jím ve vložce volně otáčet.



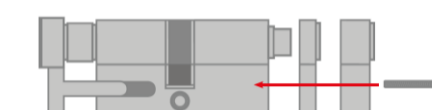
09

Pokud je vnitřní rozměr vaší současných vložek větší než 30 mm, včetně 3 mm uvedených ve 3. kroku, sestavte vnitřní rozpěrky, které vykompenzují rozdíl mezi 30 mm a vnitřní délkou vaší současných vložek. Například pokud je vnitřní délka stávající vložky 45 mm, budete potřebovat 10mm i 5mm vnitřní rozpěrku. Pokud je délka vaší vložky mezi dvěma velikostmi rozpěrek, použijte delší rozměr.



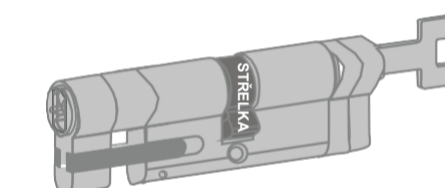
10

Dále smontujte vnitřní stranu své vložky pomocí vhodných rozpěrek pro své dveře (velikost rozpěrky je vytištěna na boku rozpěrky) a pomocí většího inbusového klíče je zajistěte na místě krátkým šroubem nebo delším šroubem přes středovou díru. Nejmenší rozpěrka by měla být nejbližší k vložce.



11

Po úplné montáži vložky do ní zasuňte zadní lištu. Pokud byl váš vnitřní rozměr 45 mm nebo menší, použijte kratší zadní lištu. V opačném případě použijte delší lištu. Poté se ujistěte, že můžete pomocí zadní lišty vložkou volně otáčet.



ASSA ABLOY



Shoda barev
PANTONE 116 C

Strana 1 z 2

Obrázek, Linus, Instalační příručka, Verze 1

VÝCHOZÍ TOLERANCE
V desetinných .X ± .25
.XX ± .1

Pokud není uvedeno jinak, rozměry jsou v mm.

VYPRACOVAL
Angelique Charbonnier

DATUM
07/07/2020

BAREVNÁ LEGENDA	
Zelená	Indikátory (nevytisknou se)
Magenta	Okraje stránek (nevytisknou se)

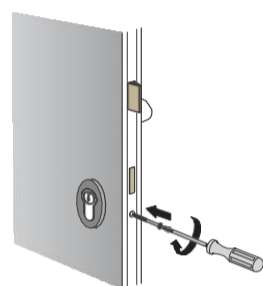
REV	DATUM
1	26/11/19
2	03/01/20
3	21/01/20
4	31/03/20
5	05/06/20
6	29/06/20
7	03/07/20
8	07/07/20

12

Přejděte na vnitřní stranu dveří a otočte zadní lištou tak, aby byla sítka vyrovnána s tělem vložky a vložka se dala zasunout do otvoru ve dveřích. Abyste dostali vložku na místo, budete možná muset zadní lištou otáčet nebo třást.

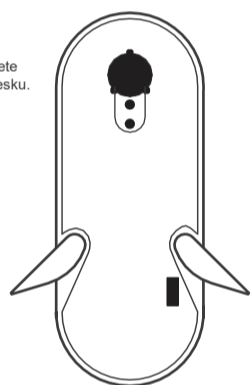
Možná bude nutné povolit současné kování dveří (růžice/klíky), pokud je u vložky příliš tuhé.

Zajistěte vložku na místě pomocí upevňovací šroubu vložky a kování dveří upevněte ke dveřím.



13

Vyjměte zámek Linus® z krabice a otevřete klídek, abyste odstranili upevňovací desku.



14

Přiložte montážní desku k vnitřní straně vložky a ujistěte se, že je širší o 3 mm, aby bylo možné desku upevnit. Upevněte desku na místě pomocí dvou malých černých šroubů.



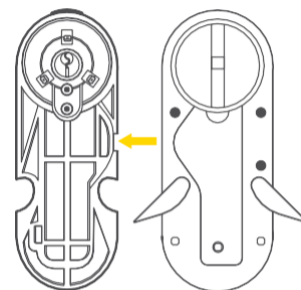
15

K vnitřní straně vložky přiložte zadní lištu a dbejte na to, aby mohla volně vložkou otáčet. Pokud je vnitřní hodnota menší než 45 mm, použijte krátkou zadní lištu; pokud je vyšší, použijte dlouhou zadní lištu.



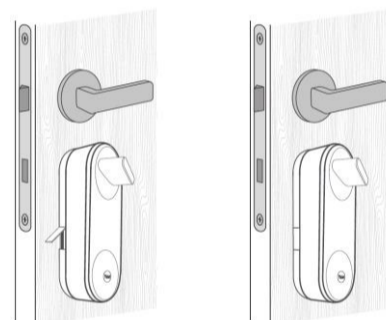
16

Namontujte Linus® na upevňovací desku tak, že nejprve natlačíte horní část zámku na montážní desku.



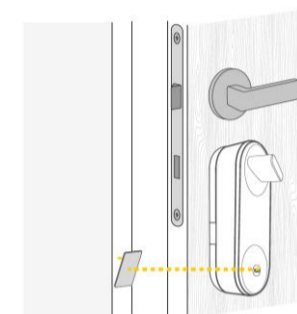
17

Zavěte klídek na zámku Linus®, bezpečně jej tak upevněte na místě.



18

Odstraňte zadní fólii z magnetu Doorsense a magnet umístěte na dveřní rám, rovnoběžně s logem Yale na zámku Linus®.



19

Pokračujte nastavením zámků Linus® – stáhněte si aplikaci Yale Access.



Google a Google Play jsou ochranné známky společnosti Google LLC.
Apple, logo Apple a iPhone jsou ochranné známky společnosti Apple Inc. zaregistrované v USA a jiných zemích a regionech. App Store je služební známka společnosti Apple Inc.

Pokyny

[CZ] Stáhněte si aplikaci Yale Access, kde najdete pokyny k nastavení

Kompatibilita s telefonem

[CZ] Kompatibilitu s telefonem naleznete na adrese www.yalehome.com/yaleaccess

Zákonná záruka

[CZ] Záruční podmínky produktu najdete zde: www.yalehome.com/yaleaccess/guarantee

Máte-li jakékoli dotazy, kontaktujte nás na adrese www.yalehome.com/Linus

Obrázek, Linus, Instalační příručka, Verze 1

VÝCHOZÍ TOLERANCE
V desetínách .X ± .25
.XX ± .1

ASSA ABLOY



Shoda barev
PANTONE 116 C

Strana 2 z 2

Pokud není uvedeno jinak, rozměry jsou v mm.

VYPRACOVAL
Angelique Charbonnier

DATUM
07/07/2020