



BASYS DX

pro bezpolodrážkové dveře

BASYS FX

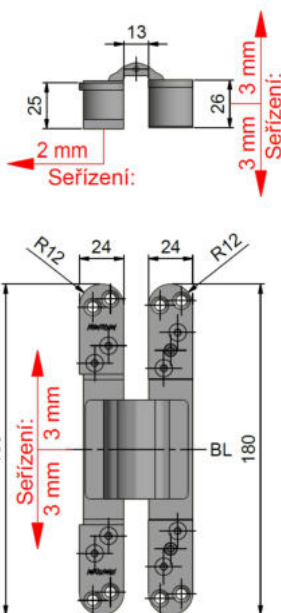
pro dveře s polodrážkou

TKK[®]
POLNA

BaSys
Bartels Systembeschläge GmbH

41084

41129 DESIGN

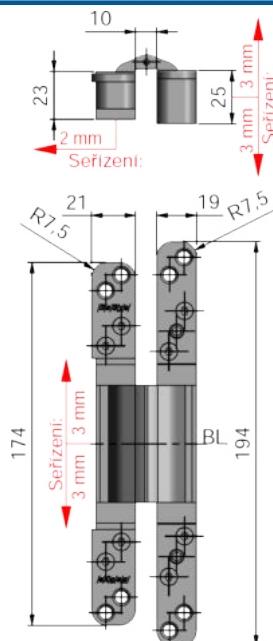
**DX 38 N 3-D, DX 38 N 3-D DESIGN**

Skrytý zámek k použití na bezpolodrážkové dveře. Zámek lze seřizovat ve všech třech osách. Výškově lze seřítit o +/- 3 mm. Hloubkově lze seřítit o +/- 3 mm. V přítlaku o + 2 mm.

Technická data:

Nosnost / 2 zámky: 60 kg
Úhel otevření: 180°
Délka: 180 mm / 180 mm
Hloubka zárubeň: 25 mm
Hloubka dveře: 26 mm

39314

**DX 42 3-D**

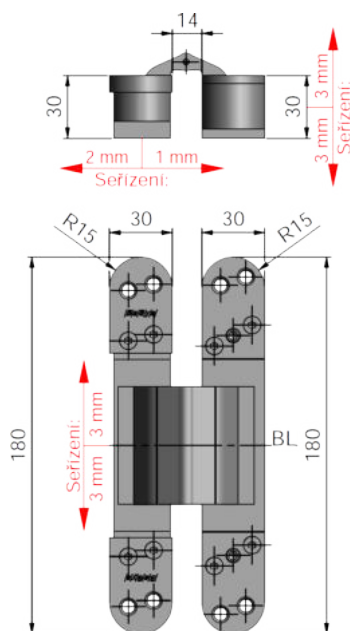
Skrytý zámek k použití na bezpolodrážkové dveře. (vhodný i na reverzní dveře) Zámek lze seřizovat ve všech třech osách. Výškově lze seřítit o +/- 3 mm. Hloubkově lze seřítit o +/- 3 mm. V přítlaku o + 2 mm.

Technická data:

Nosnost / 2 zámky: 60 kg
Úhel otevření: 180°
Délka: 174 mm / 194 mm
Hloubka zárubeň: 23 mm
Hloubka dveře: 25 mm

37915

39488 DESIGN

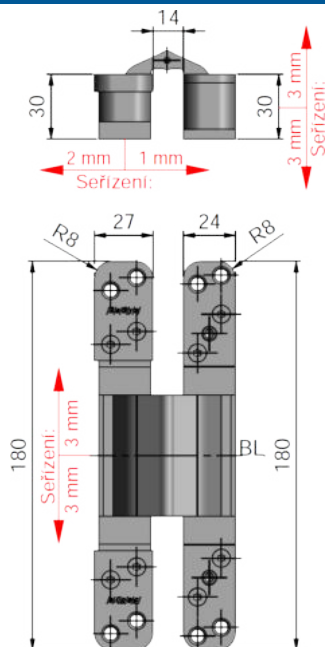
**DX 61 3-D 🔥, DX 61 3-D DESIGN 🔥**

Skrytý zámek k použití na bezpolodrážkové dveře. Je vhodný pro protipožární zkoušky. Zámek lze seřizovat ve všech třech osách. Výškově lze seřítit o +/- 3 mm. Hloubkově lze seřítit o +/- 3 mm. V přítlaku o + 2 / - 1 mm.

Technická data:

Nosnost / 2 zámky: 100 kg
Úhel otevření: 180°
Délka: 180 mm / 180 mm
Hloubka: 30 mm

37939



DX 100 3-D 🔥

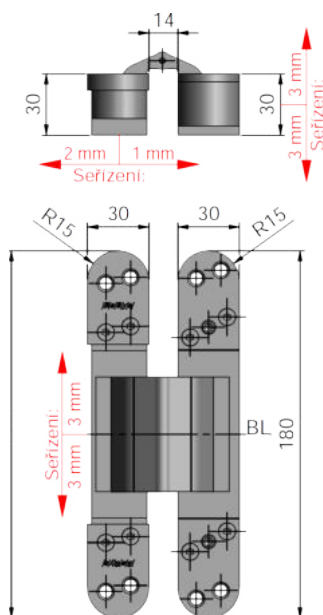
Skrytý závěs k použití na bezpolodrážkové dveře. Je vhodný pro protipožární zkoušky. Závěs lze seřizovat ve všech třech osách. Výškově lze seřítit o +/- 3 mm. Hloubkově lze seřítit o +/- 3 mm. V přítlaku o + 2 / - 1 mm.

Technická data:

Nosnost / 2 závěsy: 120 kg
Úhel otevření: 180°
Délka: 180 mm / 180 mm
Hloubka: 30 mm

37916

39489 DESIGN



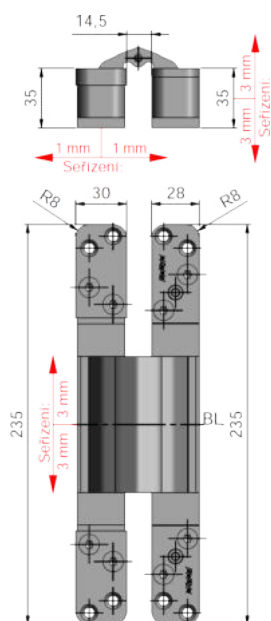
DX 101 3-D 🔥, DX 101 3-D DESIGN 🔥

Skrytý závěs k použití na bezpolodrážkové dveře. Je vhodný pro protipožární zkoušky. Závěs lze seřizovat ve všech třech osách. Výškově lze seřítit o +/- 3 mm. Hloubkově lze seřítit o +/- 3 mm. V přítlaku o + 2 / - 1 mm.

Technická data:

Nosnost / 2 závěsy: 120 kg
Úhel otevření: 180°
Délka: 180 mm / 180 mm
Hloubka: 30 mm

37917



DX 200 3-D 🔥

Skrytý závěs k použití na bezpolodrážkové dveře. Je vhodný pro protipožární zkoušky. Závěs lze seřizovat ve všech třech osách. Výškově lze seřítit o +/- 3 mm. Hloubkově lze seřítit o +/- 3 mm. V přítlaku o +/- 1 mm.

Technická data:

Nosnost / 2 závěsy: 200 kg
Úhel otevření: 180°
Délka: 235 mm / 235 mm
Hloubka: 35 mm

Montáž závěsu DX

Zpravidla jsou závěsy dodávány samostatně, tzn. při montáži zárubně a dveří musí být rovněž montovány závěsy.

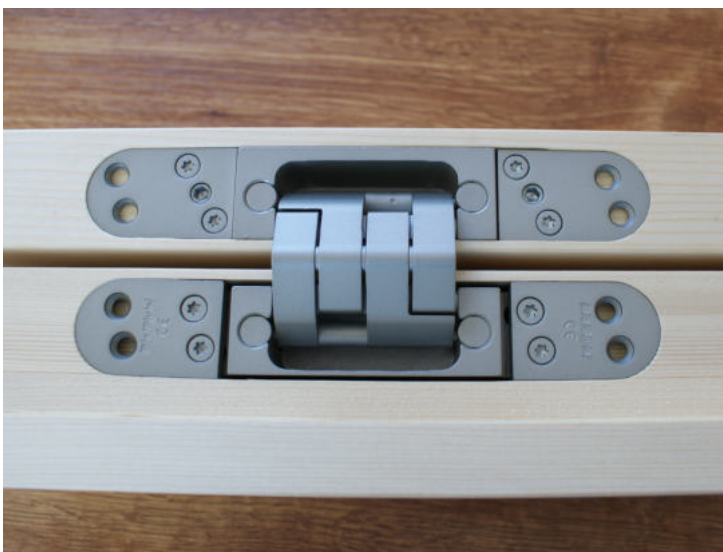
DX závěsy obsahují:

- zárubňový díl (obsahuje 2 upevňovací otvory a logo)
- dveřní díl (obsahuje 2 upevňovací otvory a seřizovací šroub)

Dveřní a zárubňový díl jsou spolu pevně spojeny a nemohou být demontovány. Závěsy jsou použitelné pro pravé i levé provedení dveří.

Montáž závěsu do dveří a zárubně sestává ze dvou kroků:

1. Dveřní díl (bez loga) se vsadí do dveřního křídla a přišroubuje.
2. Poté co je dveřní díl uchycen v dveřním křídle, připevní se zárubňový díl. Na každý způsob uchycení v zárubni (plné zárubně: šrouby Spax v masivním dřevu; ocelové, popř. obložkové zárubně: metrické šrouby do upevňovacího plechu) se používají rozdílné upevňovací šrouby (D, E)! Závěs je z výroby z důvodu snazšího usazení sestaven o cca 0,5 mm kratší než délka předepsaného frézování. U každého závěsu nejdříve utáhněte vrchní upevňovací šrouby (D), potom spodní fixační šrouby zárubňového dílu (C) lehce povolte (1 otáčku), aby se závěs přizpůsobil délce vyfrézování. Nakonec montujeme spodní upevňovací šrouby (E) a fixační šrouby (C) opět utáhneme. Jakmile jsou spolu dveře a zárubeň spojeny závěsem, musí být dveře seřizeny:

**Třísměrné nastavení závěsu DX**

Skryté závěsy DX pro vnitřní dveře mohou být seřizovány ve všech 3 směrech. Seřízení se provede následujícím způsobem:

1. Seřízení dveří: směr zámek/závěs (vůle drážky)

K nastavení drážkové vůle dveří seřídíte imbus klíčem velikosti 4 seřizovací šrouby (B).

Když točíte ve směru hodinových ručiček, nastavíte dveře ve směru zámkové strany, točením proti směru hodinových ručiček se dveře pohybují ve směru strany závěsu. Dejte pozor na současné seřizování obou šroubů, aby nebyl závěs seřizen šikmo. Seřizování můžete provádět pokaždé o 3 mm v obou směrech. Pokud půjde seřizování ztěžka, tak lehce povolte (1 otáčka) fixační šrouby (A) a seřídte pak seřizovací šrouby. Po nastavení fixační šrouby (A) opět pevně utáhněte.

2. Výškové nastavení dveří

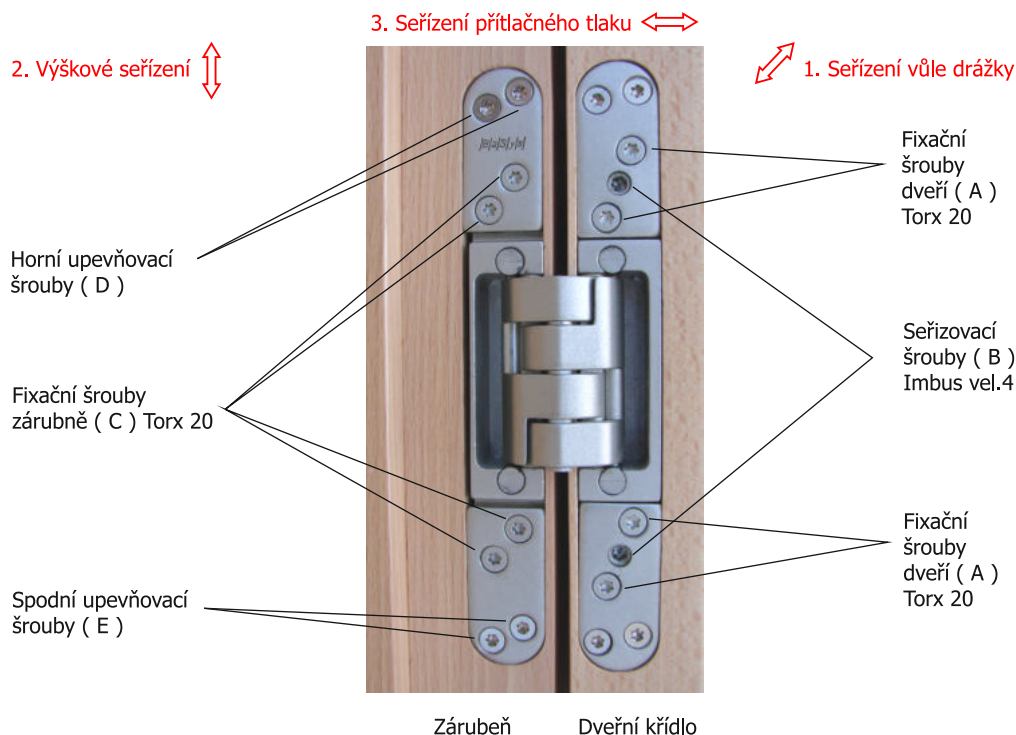
Abychom dveře v průběhu nastavování ustálili, musíme je bezpodmínečně usadit podložkovým klínem nebo jinak zajistit. Povolte fixační šrouby zárubňové části (C) klíčem Torx vel.20 (1-2 otáčky) a seřídte dveře (popř. pomocí podložkových klínů) do správné výškové polohy. Můžete provádět výškové seřízení pokaždé o 3 mm v obou směrech. Když máte nalezenou vhodnou výšku lehce utáhněte fixační šrouby (C) tak, že ozubení přítlačné desky se chytne a dveře již nemohou změnit svou výškovou polohu.

3. Seřízení dveří: směr těsnění (přítlačný tlak)

Na základě kroku 2 jsou fixační šrouby zárubňové části (C) ještě lehce povoleny. Dveřní křídlo může být tedy seřizeno k těsnění nebo dále od těsnění tak, že se jím pohne v požadovaném směru. Potom se fixační šrouby opět pevně dotáhnou. Rozsah seřízení činí 2 mm ve směru těsnění a 1 mm v opačném směru.

Důležité:

Skrytý závěs DX je 5-osý závěs s náročnou kinematikou a podstatně se funkčním principem odchyľuje od tradičních 1-osých závěsů. To garantuje při odborném nastavení otevření dveřního křídla o 180°. Dbejte při montáži dveří na to, aby závěs nebyl zbytečně zatěžován, např. nevhodně umístěnou zarážkou dveří, příliš brzy nastavenou aretačí dveřního zámku, která omezuje úhel otevření dveří, atd.

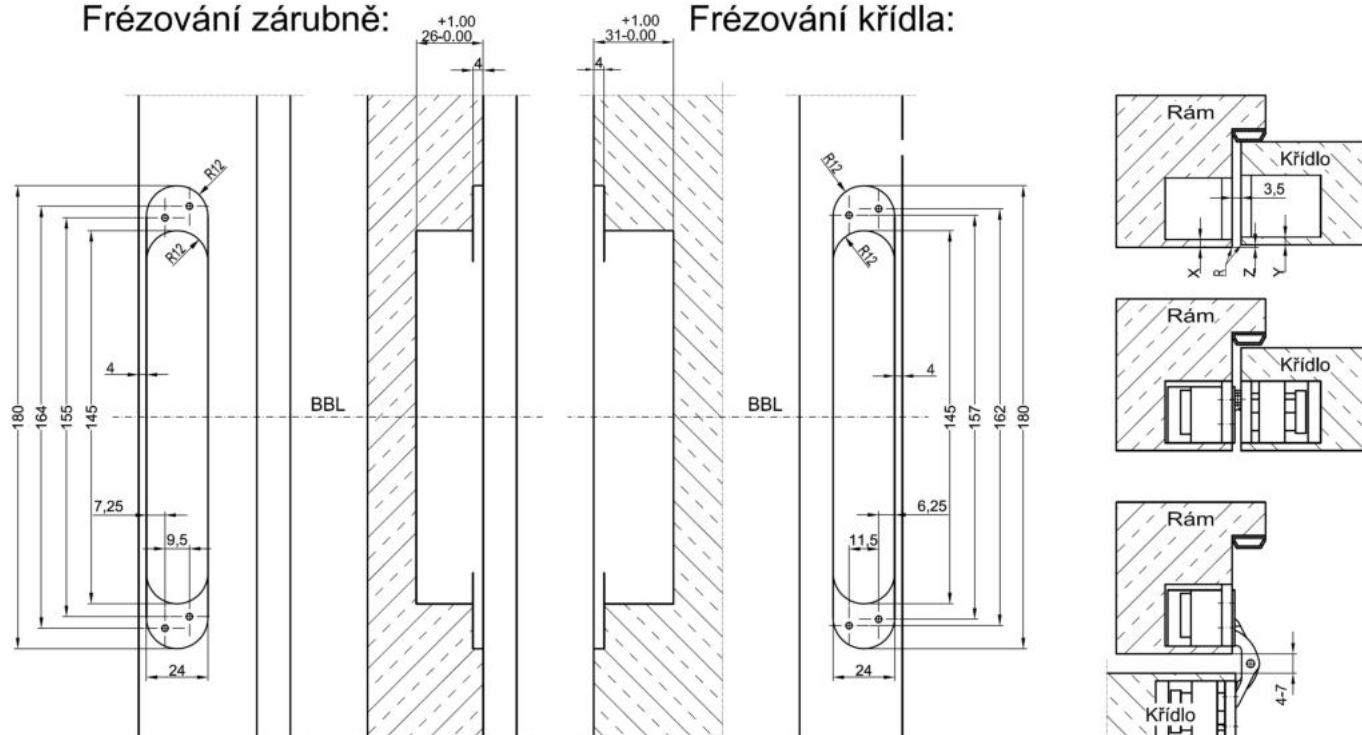


Konstrukční informace pro závěsy DX

DX38 N

Frézování zárubně:

Frézování křídla:



Frézovací poměry

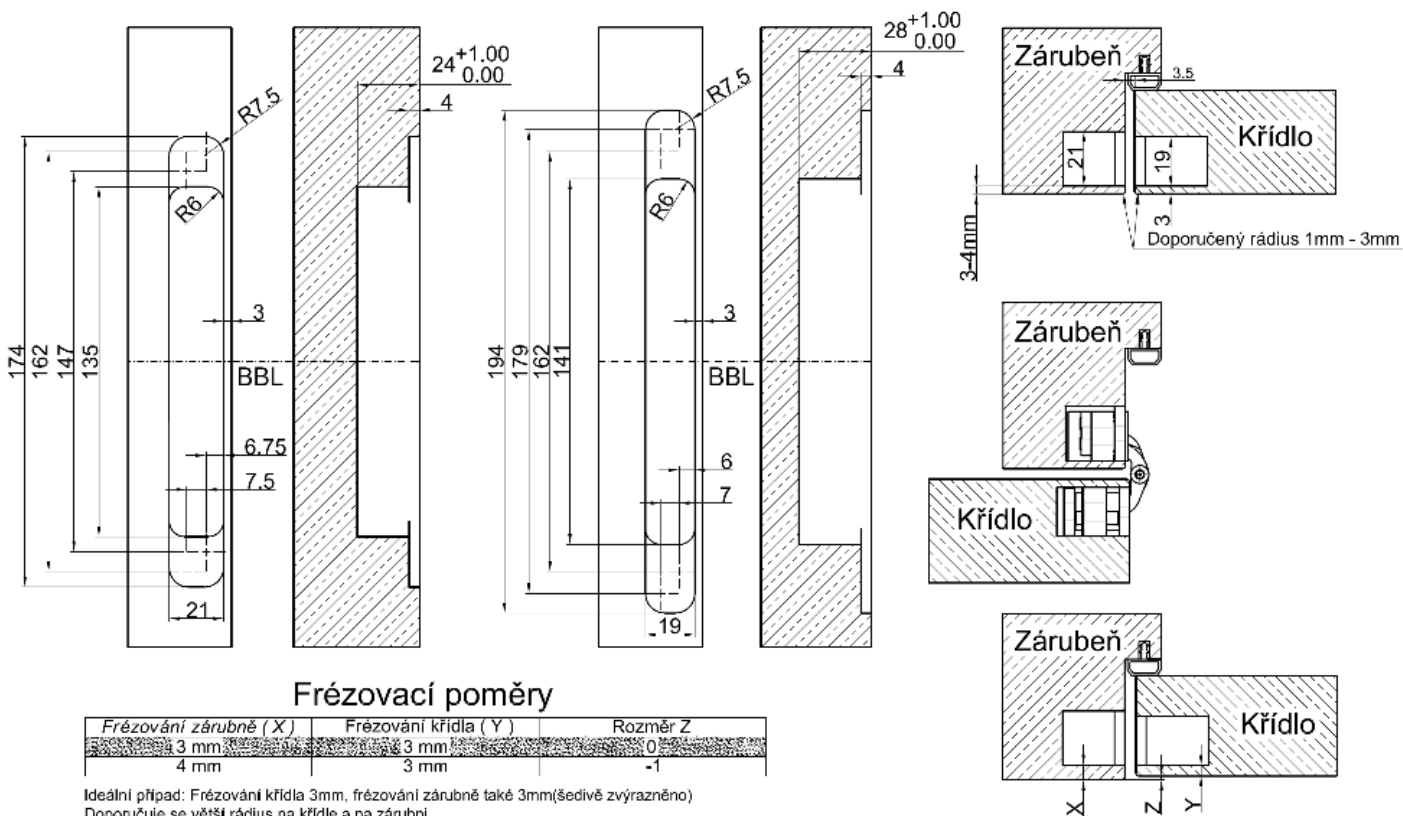
Rám (X)	Křídlo (Y)	Rozměr Z	Rádus (R)
3 mm	3 mm	0 mm	0 mm
4 mm	4 mm	0 mm	0 mm
4 mm	5 mm	1 mm	1 mm
5 mm	4 mm	1 mm	1 mm
5 mm	5 mm	0 mm	2 mm

Ideální případ:
Frézování křídla 4mm, frézování zárubně také 4mm (šedivě zvýrazněno)
Doporučuje se větší rádus na křídle a na zárubni.

BBL - referenční linie závěsu

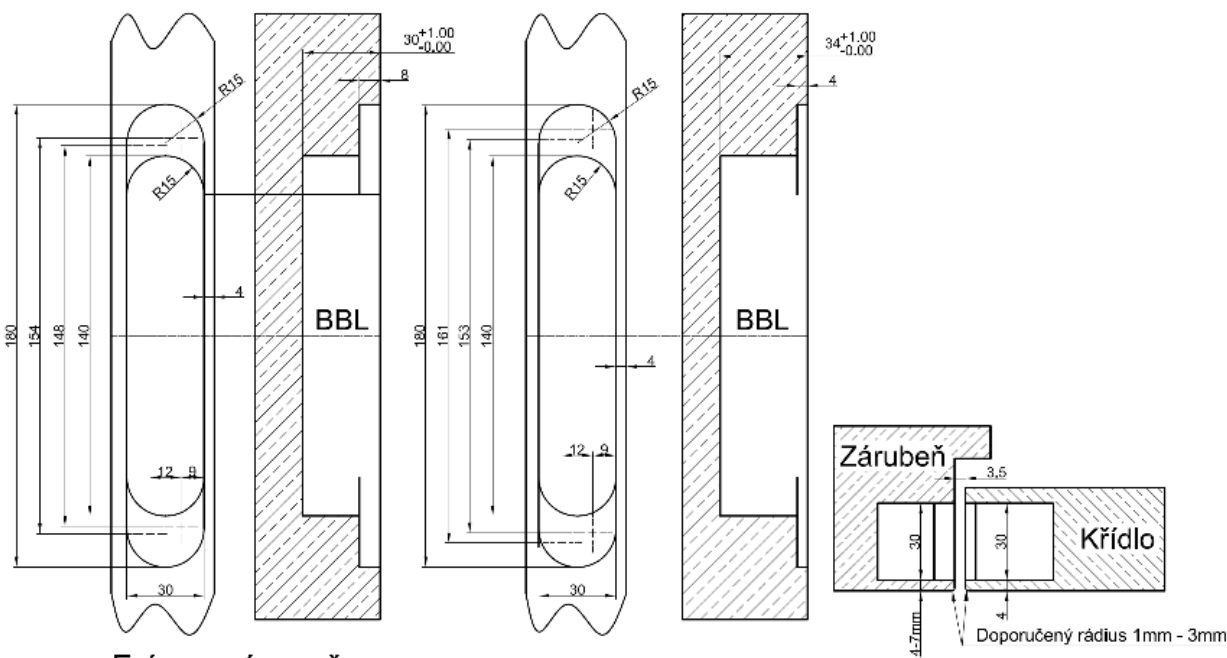
DX42

Frézování zárubně : Frézování křídla:



DX61, 101

Frézování zárubně : Frézování křídla:

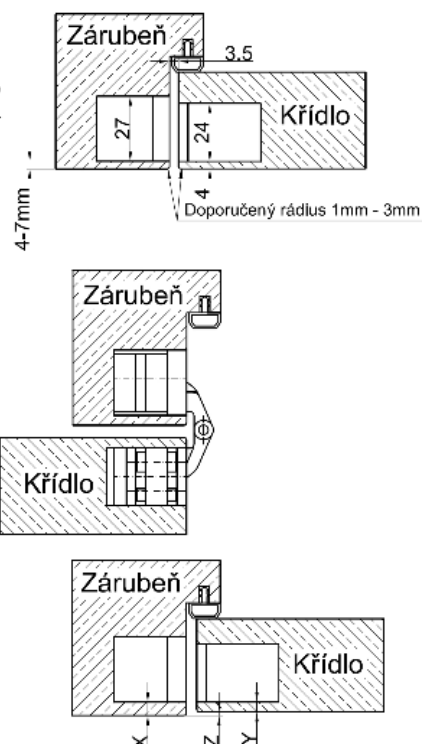
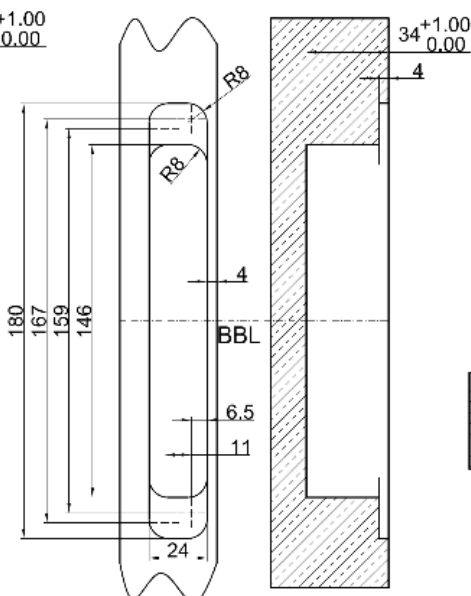
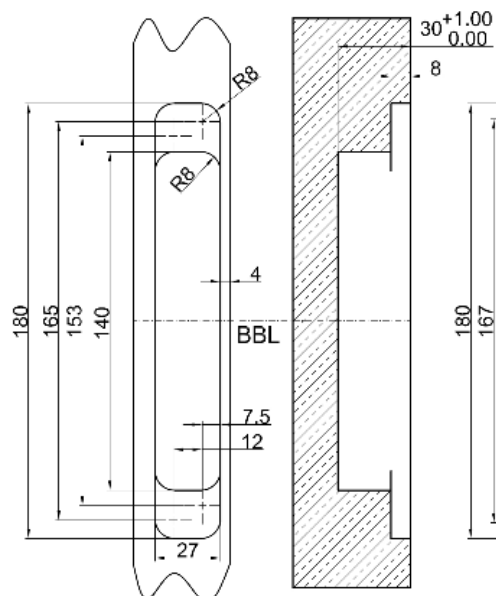


Ideální případ: Frézování křídla 4mm, frézování zárubně také 4mm (šedivě zvýrazněno)
Doporučuje se větší rádius na křídle a na zárubni.

DX100

Frézování zárubně :

Frézování křídla:



Frézovací poměry

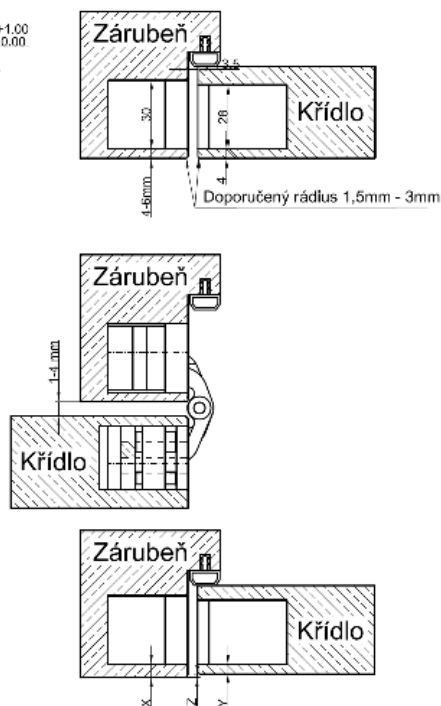
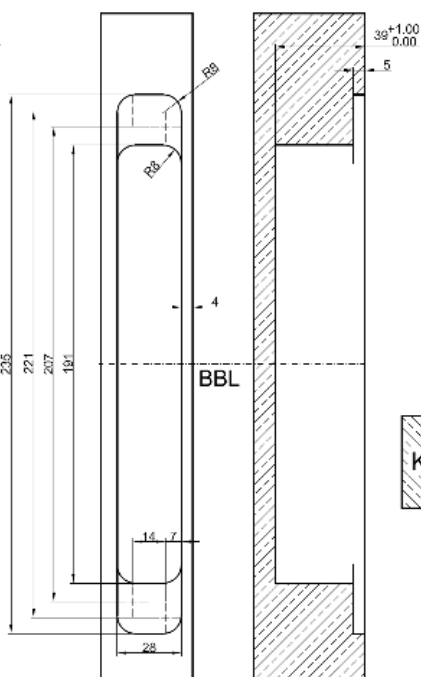
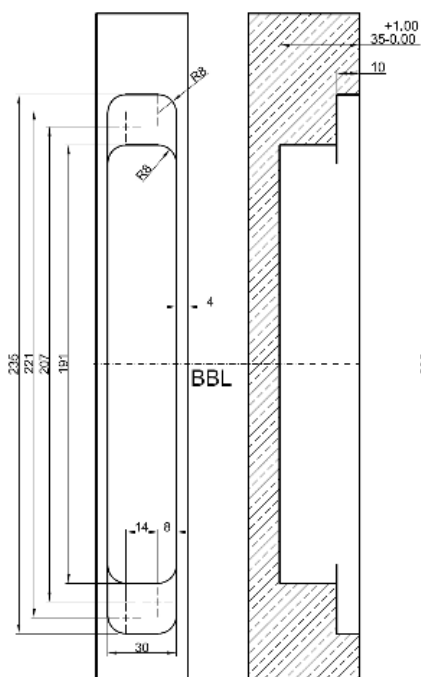
Frézování zárubně (X)	Frézování křídla (Y)	Rozměr (Z)
4 mm	4 mm	-1 mm
5 mm	4 mm	-2 mm
6 mm	4 mm	-3 mm
7 mm	4 mm	-4 mm
5 mm	5 mm	-1 mm
6 mm	5 mm	-2 mm

Ideální případ: Frézování křídla 4mm, frézování zárubně také 4mm (šedivě zvýrazněno)
Doporučuje se větší rádius na křídle a na zárubni.

DX200

Frézování zárubně :

Frézování křídla:

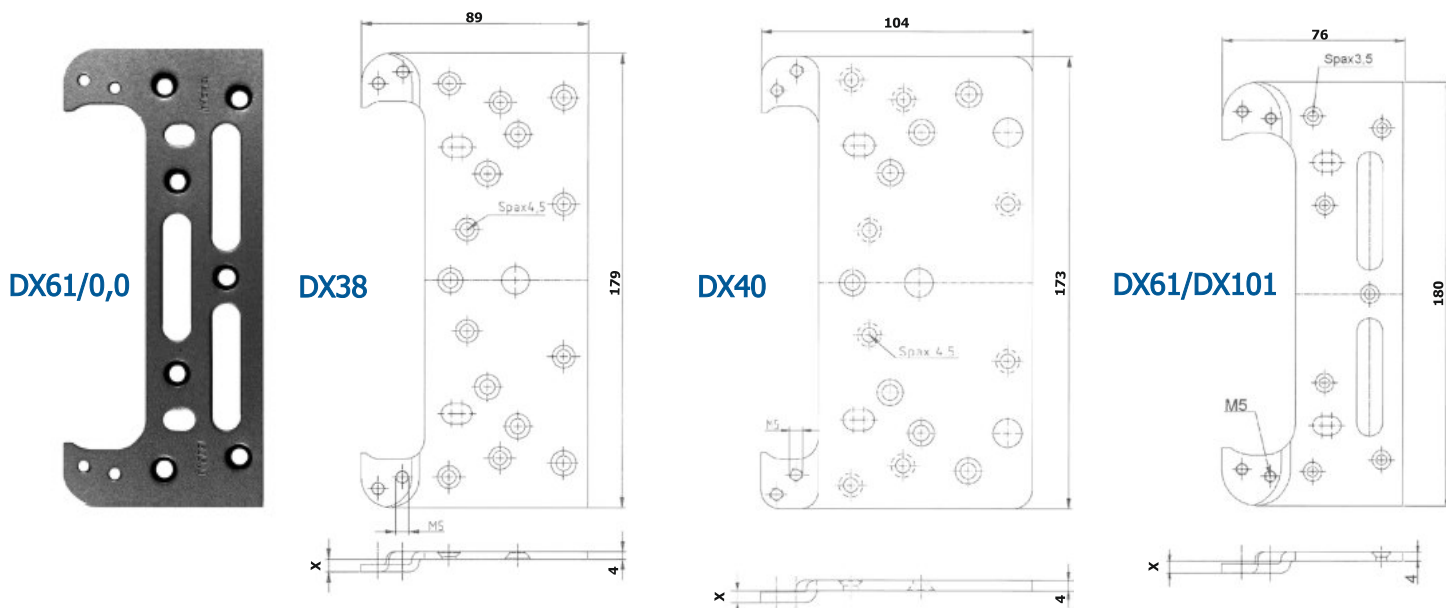


Frézovací poměry

Frézování zárubně (X)	Frézování křídla (Y)	Rozměr (Z)
4 mm	4 mm	-1 mm
5 mm	4 mm	-2 mm
6 mm	4 mm	-3 mm
5 mm	5 mm	-1 mm

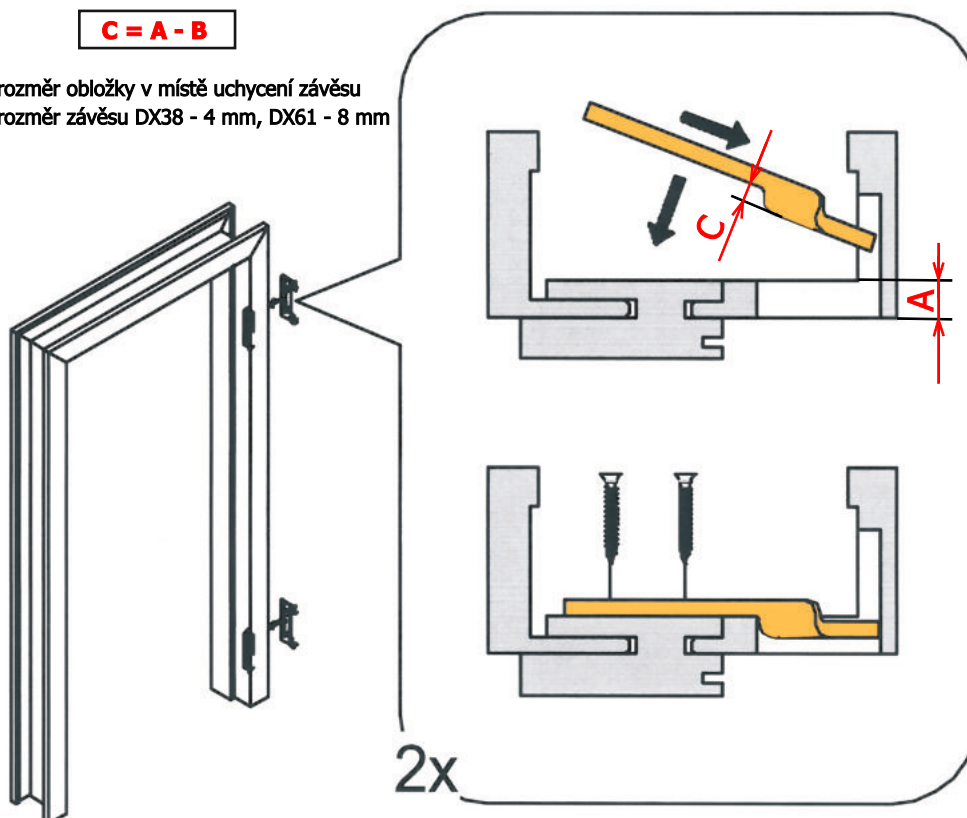
Ideální případ: Frézování křídla 4mm, frézování zárubně také 4mm (šedivě zvýrazněno)
Doporučuje se větší rádius na křídle a na zárubni.

Objednací číslo	Povrchová úprava	Označení	Skladem	Vyosení (X na výkresu)
39151	bez PÚ	Plech DX38/0,0	skladem	0 mm
39527	bez PÚ	Plech DX38/4,0	skladem	4 mm
39152	bez PÚ	Plech DX38/5,0	skladem	5 mm
39161	bez PÚ	Plech DX38/8,0	skladem	8 mm
39286	bez PÚ	Plech DX40/4,5	na zakázku	4,5 mm
37875	bez PÚ	Plech DX61/DX 101/0,0	skladem	0 mm
37970	bez PÚ	Plech DX61/DX101/4,0	skladem	4 mm
37553	bez PÚ	Plech DX61/DX 101/5,0	skladem	5 mm
40003	bez PÚ	Plech DX61/DX 101/7,0	na zakázku	7 mm
37884	bez PÚ	Plech DX61/DX 101/8,0	skladem	8 mm
37873	bez PÚ	Plech DX61/DX 101/9,0	skladem	9 mm



Stanovení výšky pro výběr kotvícího plechu

- C = A - B**
- A** - rozměr obložky v místě uchycení závěsu
B - rozměr závěsu DX38 - 4 mm, DX61 - 8 mm



Obj.číslo	Povrchová úprava	Označení	Šířka	Délka	Skladem
40731	Zinek modrý	Držák závěsu DX38 pro OZ	31	225	skladem
40732	Zinek modrý	Držák závěsu DX60/100 pro OZ	34,5	skladem	
40736	Zinek modrý	Držák závěsu DX61/101 pro OZ	38,5	225	skladem

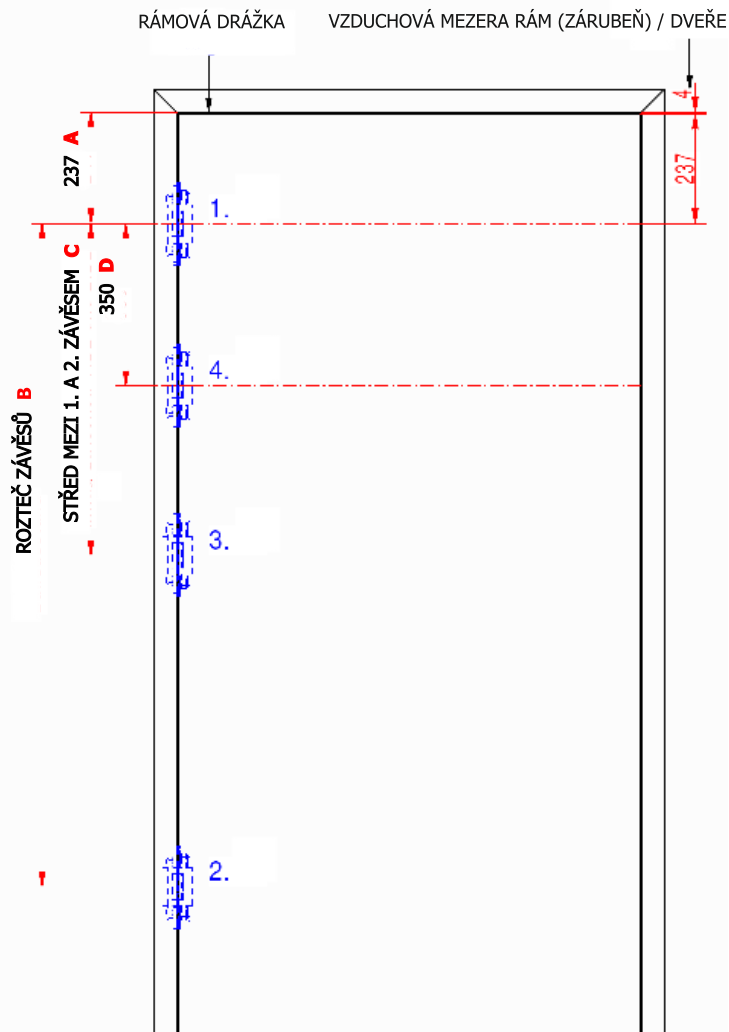


40731


 40732
40736

Výkresy s rozměry naleznete na www.tkz.cz - v katalogu výrobků u jednotlivých držáků

Zakování - rozteče - správný výběr závěsů



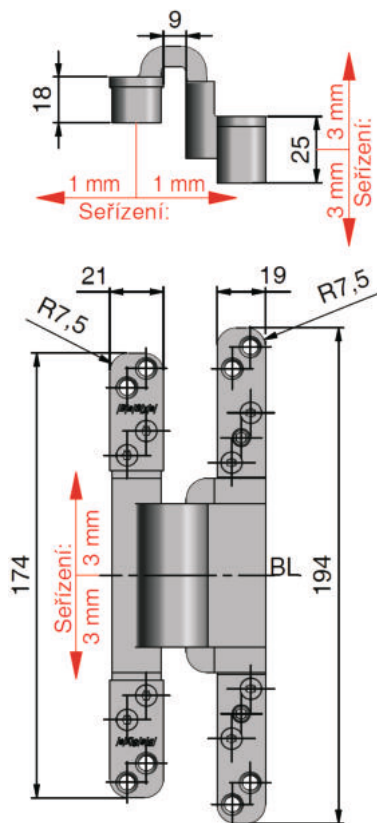
ROZMĚRY ROZTEČÍ PŘI POČTU 2 - 4 ZÁVĚSŮ

VÝŠKA DVEŘNÍHO KŘÍDLA	DVEŘNÍ KŘÍDLO (ROZTEČ ZÁVĚSŮ DLE DIN 18268) *= dle domluvy			
	A	B	C	D
1847 - 1971 mm	237 mm	1435 mm	717,5 mm	350 mm
1972 - 2097 mm	237 mm	1435 mm	717,5 mm	350 mm
2098 - 2222 mm	237 mm	1560 mm	780 mm	350 mm
2223 - 2347 mm	237 mm	1685 mm	842,5 mm	350 mm
2348 - 2472 mm	237 mm	1685 mm	842,5 mm	350 mm
2473 - 2597 mm	237 mm	1810 mm	905 mm	350 mm (500 mm)*
2598 - 2722 mm	237 mm	1935 mm	967,5 mm	350 mm (500 mm)*
2723 - 2847 mm	237 mm	2060 mm	1030 mm	350 mm (500 mm)*
2848 - 2972 mm	237 mm	2185 mm	1092,5 mm	350 mm (500 mm)*
2973 - 3097 mm	237 mm	2310 mm	1155 mm	350 mm (500 mm)*

Výška dveří	Šíře do 1000 mm	Šíře 1000-1300 mm
Do 2000 mm	2 závěsy	3 závěsy
Nad 2000 mm	3 - 4 závěsy	3 - 4 závěsy

Zvýšením počtu závěsů se nezvyšuje jejich únosnost. Je třeba zvolit správný typ závěsů dle váhy dveří.

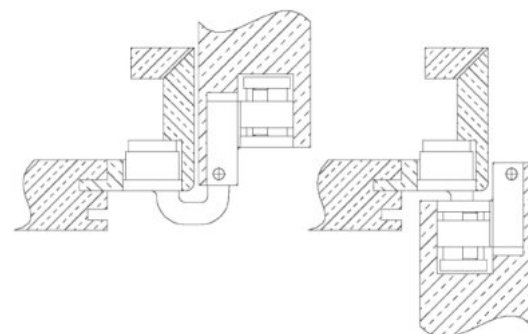
39890

**FX2-60 3-D**

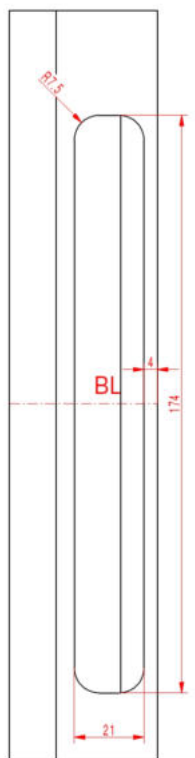
Skrytý závěs k použití na dveře s polodrážkou. Závěs lze seřizovat ve všech třech osách. Výškově lze seřidit o +/- 3 mm. Hloubkově lze seřidit o +/- 3 mm. V přítlaku o +/- 1 mm.

Technická data:

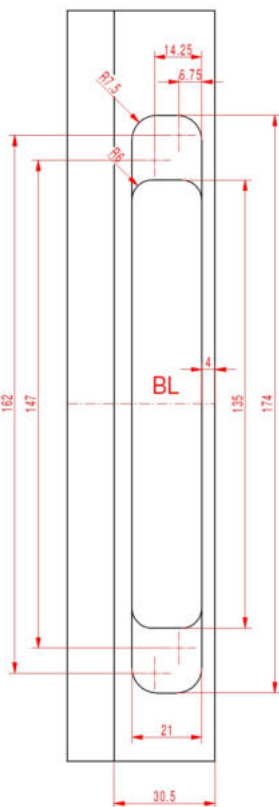
Nosnost / 2 závěsy: 80 kg
Úhel otevření: 180°
Délka: 174 mm / 194 mm
Hloubka zárubeň: 18 mm
Hloubka dveře: 25 mm



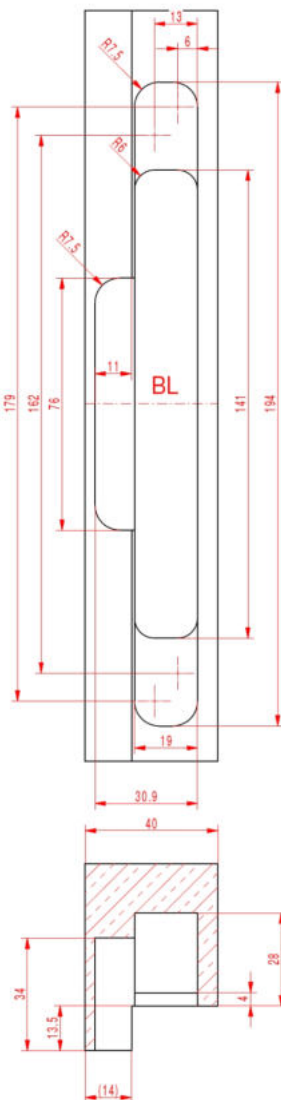
Obložková zárubeň:

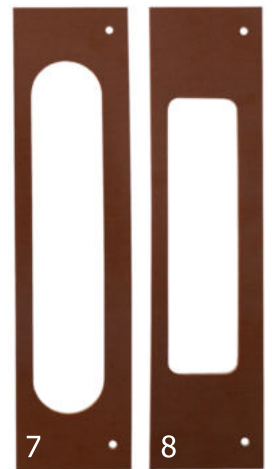
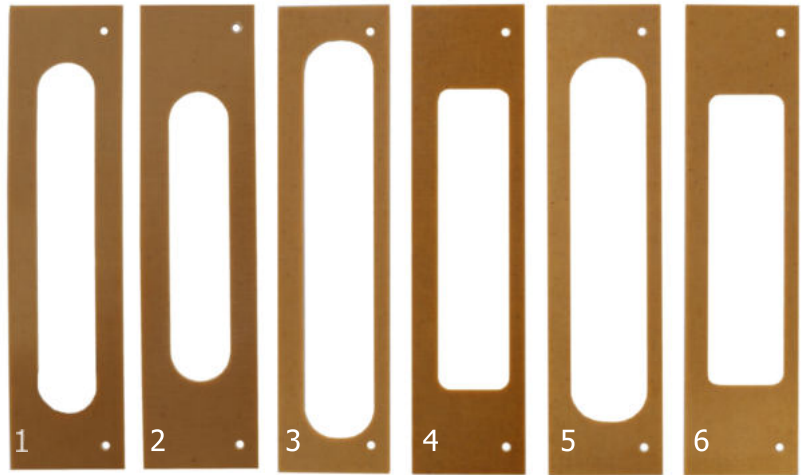
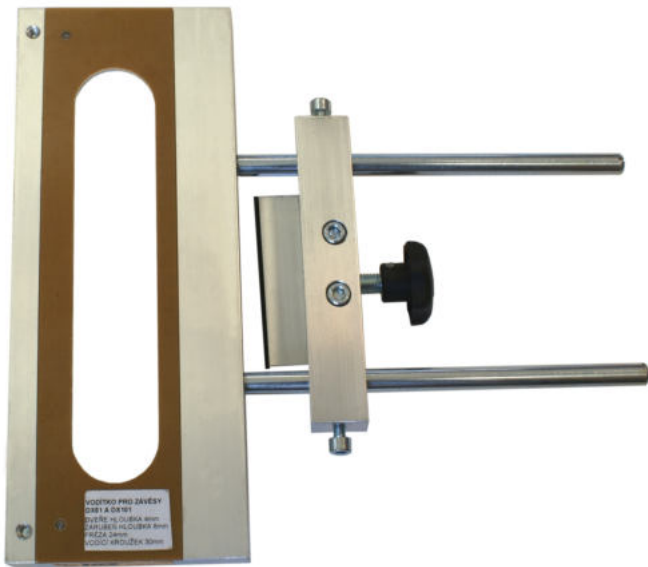


Rámová zárubeň:



Dveře:





Pro frézování s šablonou (6769) použijte:

- Vodící kroužek průměr 30 mm
- Stopkovou drážkovací frézu:

Pro závěs DX38 N - průměr 24 mm
 Pro závěs DX42 - průměr 12 mm
 Pro závěs DX61 - průměr 24 mm
 Pro závěs DX101 - průměr 24 mm



S šablonou je standardně dodáváno 8 vodítek:

1 Vodítko pro závěsy DX38 N
 dveře frézovat do hloubky 4 mm
 zárubeň frézovat do hloubky 4 mm

2 Vodítko pro závěsy DX38 N
 dveře frézovat do hloubky 31 mm
 zárubeň frézovat do hloubky 26 mm

3 Vodítko pro závěsy DX42
 dveře frézovat do hloubky 4 mm

4 Vodítko pro závěsy DX42
 dveře frézovat do hloubky 28 mm

5 Vodítko pro závěsy DX42
 zárubeň frézovat do hloubky 4 mm

6 Vodítko pro závěsy DX42
 zárubeň frézovat do hloubky 24 mm

7 Vodítko pro závěsy DX61 a DX101
 dveře frézovat do hloubky 4 mm
 zárubeň frézovat do hloubky 8 mm

8 Vodítko pro závěsy DX61 A DX101
 dveře frézovat do hloubky 34 mm
 zárubeň frézovat do hloubky 30 mm



ZAKOVÁNÍ ZÁVĚSU POMOCÍ ŠABLONY



TKZ Polná, spol. s r.o.

český výrobce stavebního
a nábytkového kování
s více než stoletou tradicí

Zahradní 572, 588 13 Polná
Tel: 567 155 268-9, 777 251 545
obchod@tkz.cz
prodej@tkz.cz

www.tkHz.cz